

## Emergenza Covid-19 fase 2

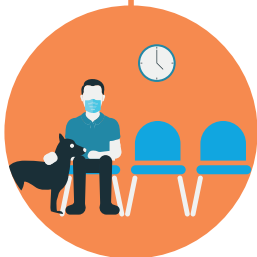
### Linee guida per i Medici Veterinari

**Per la gestione della Fase 2 - Covid-19 si è ritenuto opportuno stilare delle linee guida per i medici veterinari in modo da continuare a svolgere le prestazioni professionali nel rispetto della salute nostra e di chi ci circonda**



#### **Dispositivi di Protezione Individuale Dpi**

È necessario che tutto il personale indossi mascherine e altri dispositivi di protezione (consigliamo mascherine ffp2 senza filtro, visiera ed abiti da lavoro impermeabili e sanificabili). Far entrare in ambulatorio o in clinica i proprietari muniti di mascherina.



#### **Assembramenti sala d'attesa**

Al fine di evitare assembramenti si consiglia di organizzare le visite previo appuntamento telefonico dando priorità ad urgenze/emergenze e poi alle visite di routine (vaccinazioni, controlli generali, chirurgie routinarie..). Consigliare che l'animale venga accompagnato da un solo componente della famiglia, lì dove è possibile. Non far sostare più di una persona in sala d'attesa e comunque rispettare il distanziamento almeno di 1 metro.



#### **Visite domiciliari**

Si consiglia di limitare il più possibile le visite a domicilio, fino all'uscita dalla fase di emergenza, al fine di evitare di incorrere in pericoli non definibili.



#### **Sanificazione**

La sanificazione ordinaria dei locali, delle superfici di lavoro e delle apparecchiature deve essere intensificata. La sanificazione straordinaria dei locali, ai sensi del Decreto 7 luglio 1997, n. 274 è obbligatoria in caso di positività accertata di un membro dello staff e nelle aree geografiche a maggiore endemia. Le sanificazioni ordinarie e straordinarie eseguite da staff interno devono avvenire in conformità con la Circolare del Ministero della Salute n. 5443 del 22 febbraio 2020. (pulizia con detergenti comuni, decontaminazione con Ipoclorito di sodio 0,1% o etanolo 70%). E' opportuno registrare le operazioni di sanificazione e pulizia eseguite. E' opportuno areare i locali dotati di finestre almeno 3 volte ogni ora.

**N.B. Chiunque presenti una temperatura corporea maggiore o uguale a 37.5 °C non potrà accedere alla struttura.**